

Montageanleitung für das PV-Montagesystem Schrägdach



- Sparren freilegen
- Den Ziegel unterhalb der Öffnung für den Dachhakenausleger aussparen.



- Dachhaken am Sparren montieren. Die Schrauben sollten mindestens 60 mm im Sparren verschraubt sein. Empfehlung: Akku-Schrauber mit Bit Torx T40.
- Achtung: Ohne Vorbohren und ohne Schlag einschrauben!



- Höhenverstellung so wählen, dass der Ausleger des Dachhakens ausreichend Freiraum zum darunterliegenden Ziegel besitzt. Der Ausleger darf nicht auf dem Ziegel aufliegen!



- Ausleger aufstellen und die Mutter M10 mit einem Drehmomentschlüssel (32 Nm) festziehen.



- Bei Dachhaken ohne Adapterwinkel muss dieser nun als Profilanbindung montiert werden (Adapterwinkel separat erhältlich). Alternativ kann ein Multikopf eingesetzt werden.



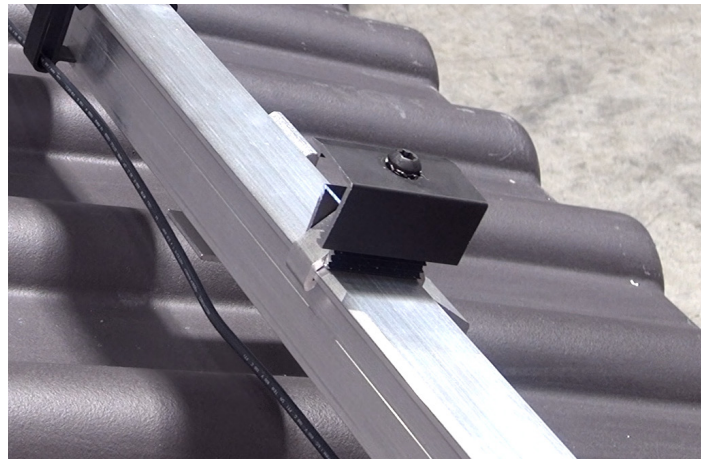
Montageanleitung für das PV-Montagesystem Schrägdach



- Zur Fixierung des Profils am Ausleger die Hammerkopfschraube M10 festziehen.



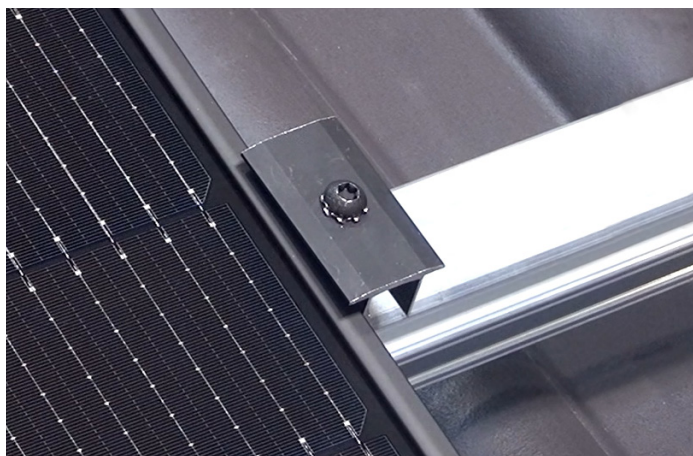
- Montage der Module Endklemmen auf das Profil aufklicken.



- Modul auflegen und Endklemme an das Modul schieben.



- Drücken Sie die Endklemme bei der Montage an das Modul. Anschrauben mit TX40 Bit, Drehmoment: 10 Nm



- Mittelklemme aufklicken und anschieben. Nächstes Modul montieren und ausrichten. Mittelklemme festschrauben. Mit TX40 Bit, Drehmoment: 10 Nm

Montageanleitung für die Installation auf Schieferdächern



- Mit einem Bohrer (15 mm) durch die Schieferplatte in den Sparren bohren.



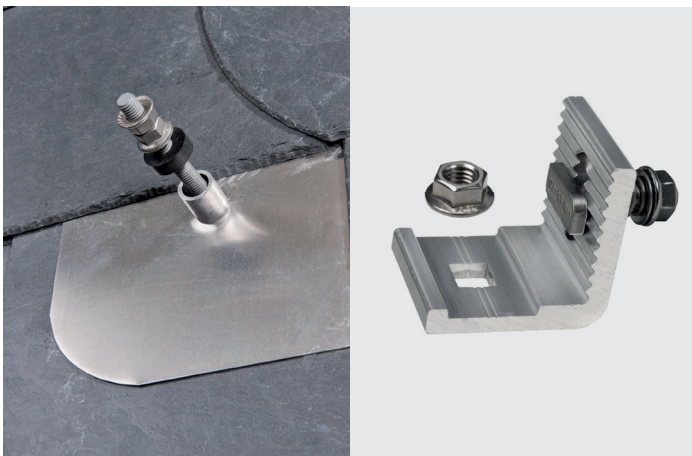
- Die Gewindemuffe in den Sparren einschrauben. Die Öffnung im Schiefer ggf. vorher mit einem Kegelbohrer zwei bis drei Millimeter erweitern.



- Die Schiefergrundplatte auf das benötigte Maß zuschneiden.



- Schiefergrundplatte über dem Bohrloch positionieren.



- Die Gewindestange durch die Grundplatte in die Muffe schrauben. Die Dichtung auf der Gewindestange muss die Öffnung in der Grundplatte verschließen.
- Anschließend die entsprechende Komponenten zur Profilanbindung (Adapterwinkel) auf die Gewindestange aufschrauben.